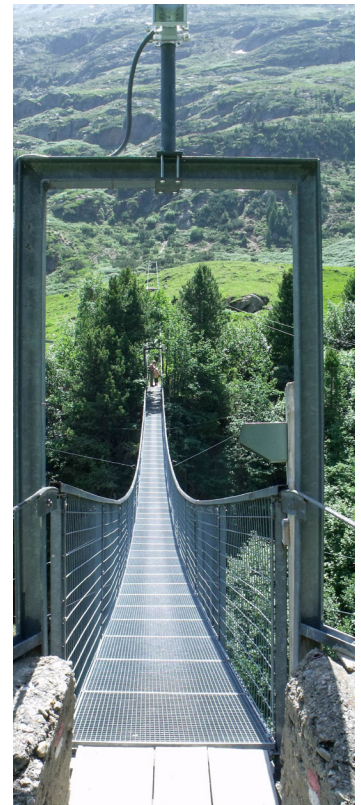
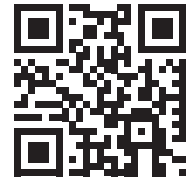


ROFEN

BERG  
GAST-  
HAUS

WWW.ROFENHOF.AT

HOF



*Familie Klotz  
wünscht all Ihren Gästen,  
einen angenehmen Aufenthalt,  
bedankt sich für Ihr Kommen  
und wünscht einen guten Appetit!*



# DIE RÖFENHÖFE

## Die Rofenhöfe

Sie sind die höchstgelegenen,  
ganzjährig bewirtschafteten  
Höfe Österreichs (2014 m Seehöhe).  
Erste Ansiedlungen von Schafhirten wurden  
im 13ten Jahrhundert errichtet.  
Auf Grund ihrer Lage wurden den  
Rofenhöfen bis zum 19ten Jahrhundert  
besondere Rechte,  
wie Fischerei, Jagd, Asylrechte,  
Bergfrieden und Steuerfreiheit eingeräumt.  
Auch Friedl mit der leeren Tasche  
versteckte sich auf seiner Flucht  
in den Rofenhöfen.  
Ein berühmter Vorfahre der heutigen  
Bewohner war Leander Klotz,  
er war der Erstbesteiger der Wildspitze.



Rofen ist ein kleines Bergdorf mit  
besonderem Reiz im hintersten Ötztal  
(ca. 2 km südlich von Vent) ohne  
Durchzugsverkehr. Unser Gasthof ist  
umgeben von sattgrünen Wiesen und einer  
majestätischen Bergwelt,  
in der Stille der Natur.  
Er wurde ca. 50 Jahre lang von unseren  
Eltern Bruno und Anny liebevoll  
bewirtschaftet und ausgebaut.  
Inzwischen wird der Berghof „Alt Rofen“  
von Sohn Florian und seiner Familie  
geführt. Auch sie sind sehr bemüht, ihre  
Gäste zu verwöhnen,  
damit sie sich wohlfühlen und gerne wieder  
mal vorbeischauen.



# TAGESANGEBOT

## GRAUKÄSESUPPE

mit Weissbrotwürfel

Allergene: A, C, F, G, L



## BERGKÄSERÖSTI

mit Speck und  
gemischtem Salat

Allergene: A, C, G, F, M



**1 TASSE KAFFEE UND  
1 STÜCK KUCHEN**  
(laut Angebot)

Allergene: laut Angebot



## APFELSTRUDEL

mit Vanillesauce, Sahne  
und Vanilleeis

Allergene: A, G



# SUPPEN

## GULASCHSUPPENTOPF

mit Brot

Allergene: A, C, F, G, H, N, P



## FRIATTENSUPPE

Klare Rindsuppe mit hausgemachten Frittatten

Allergene: A, C, F, G, L



## LEBERKNÖDELSUPPE

Klare Rindsuppe mit 2 Leberknödel

Allergene: A, C, F, G, L



## KASKNÖDELSUPPE

„TIROLER ART“

Klare Rindsuppe mit 2 hausgemachten Kasknödeln

Allergene: A, C, F, G, L



## SPECKKNÖDELSUPPE

„TIROLER ART“

Klare Rindsuppe mit 2 hausgemachten Speckknödel

Allergene: A, C, F, G, L





# EMPFEHLUNGEN

## RÖSTITASCHEN AN BLATTSALAT

mit Frischkäse-  
kräuterrahm Fülle

Allergene: A, C, F, G, L, M



## GERÄUCHERTES FORELLENFILET

auf Sahnekrenn mit Toastbrot

Allergene: A, C, D, H



## HÄNGEBRÜCKE (gehzeit ca. 3 Minuten)

Früher war der Weg zu den Rofenhöfen  
beschwerlich.

Man mußte die Felsenhinunterklettern,  
um die Ache in der Schlucht  
zu überqueren und die andere Seite wieder  
hochklettern.

Seit 1967 konnte man über eine Brücke  
gehen. 1984 wurde sie vom Land Tirol  
erneuert, seither gibt es eine wunderbare

Hängeseilbrücke,  
welche 46 m lang ist  
und 30 m über der Schlucht  
gespannt wurde.

ALLE BILDER SIND SYMBOLFOTOS



# HAUPTSPEISEN

## WIENER SCHNITZEL (VOM SCHWEIN)

mit Pommes Frites

Allergene: A, C, F



## CORDON BLEU

vom Schwein  
mit Pommes Frites

Allergene: A, C, F, G



## KNÖDELTELLER

Speckknödel, Kasknödel,  
Leberknödel mit Sauerkraut

Allergene: A, C, G, L



## SPECKKNÖDEL „TIROLER ART“

2 hausgemachte Speckknödel  
mit Sauerkraut

Allergene: A, C, G, L



## KÄSEKNÖDEL „TIROLER ART“

2 hausgemachte Käseknödel  
mit Sauerkraut

Allergene: A, C, G, L





# HAUPTSPEISEN

## KÄSESPÄTZLE „ROFNER ART“

*in der Pfanne serviert*

Allergene: A, C, F, G, L



## SPAGHETTI BOLOGNESE

*mit Hausgemachter  
Fleischaube*

Allergene: A, C, F, G



## PORTION POMMES FRITES

Allergene:



## KLEINER SALATTELLER

*gemischter Salat*

Allergene: A, C, F, G, L, M





# HAUPTSPEISEN

## HAUSWURST (KOCHWURST)

mit Sauerkraut  
und Speckknödel

Allergene: A, C, F



## HAUSWURST (KOCHWURST)

mit Brot

Allergene: A, C, F, G, H, N, P



## FRANKFURTER WÜRSTL

mit Brot

Allergene: A, C, F, G, H, N, P



## HAUSWURST (KOCHWURST)

mit Pommes Frites

Allergene: A, C, F



## FRANKFURTER WÜRSTL

mit Pommes Frites

Allergene:

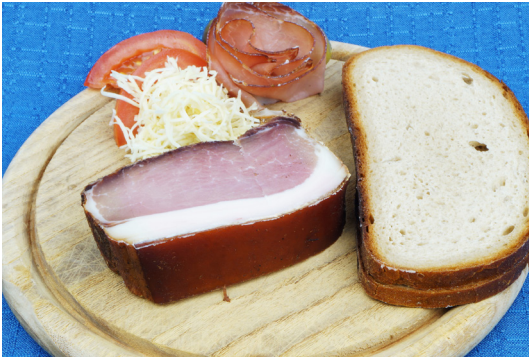


# JAUSEN

## PORTION TIROLER SPECK

*zum selber Schneiden  
auf einem Holzbrett mit Brot*

Allergene: A, C, F, G, H, N, P, O, M



## APPETITTBROT

*gemischtes belegtes Brot mit Speck,  
Wurst und Käse*

Allergene: A, C, F, G, H, N, P, O, M



## KÄSEBROT

Allergene: A, C, F, G, H, N, P, O, M



## BRETTELJAUSE

*in Scheiben geschnittener Käse,  
Wurst und Speck mit Butter und Brot*

Allergene: A, C, F, G, H, N, P, O, M



## SPECKBROT TIROLER ART

Allergene: A, C, F, G, H, N, P, O, M,



## SAURE WURST

*mit Essig, Öl und Zwiebel*

Allergene: A, C, F, G, H, N, P, O, M





# DESSERT

## KAISERSCHMARREN

mit Apfelmus  
(ca. 15 Minuten Zubereitungszeit)

Allergene: A, C, F, G



## KAISERSCHMARREN

mit Preiselbeeren  
(ca. 15 Minuten Zubereitungszeit)

Allergene: A, C, F, G



## APFELSTRUDEL

ohne alles oder mit Sahne

Allergene: A, G



## APFELSTRUDEL

mit Vanilleeis

Allergene: A, G



## APFELSTRUDEL

mit Vanillesauce

Allergene: A, G



# DESSERT

## TOPFENSTRUDEL

mit Sahne

Allergene: A, C, G



## TOPFENSTRUDEL

mit Vanilleeis

Allergene: A, C, G



## TOPFENSTRUDEL

mit Vanillesauce

Allergene: A, C, G



## ZUM MITNEHMEN

ZIRBENSCHNAPS gibt's bei uns  
zum Mitnehmen



KARREESPECK ALS MITBRINGSL  
FÜR IHRE LIEBEN ZUHAUSE!



# EIS



## COUP DÄNEMARK

Köstliches Vanilleeis mit Schokosauce und Schlagsahne

Allergene: G

## BANANENSPLITT

Köstliches Vanilleeis mit Banane und Schokosauce

Allergene: G

## EISKAFFEE GERÜHRT

Vanilleeis mit eisgekühlten Kaffee und Schlagsahne

Allergene: G

## GEMISCHTES EIS

Klassisch 3 Kugeln Eis MIT SAHNE

Allergene: F, G

## GEMISCHTES EIS

Klassisch 3 Kugeln Eis OHNE SAHNE

Allergene: F, G



# GETRÄNKE

## KALTE GETRÄNKE

Cola, Spezi, Zitronenlimo, Orangenlimo, Almdudler

Allergen:

Cola Light 0,33 l.

Allergen:

Bitter Lemon

Allergen:

Schiwasser

Allergen:

Holunderblütensaft

Allergen:

Mineralwasser 0,33 l.

Allergen:

Stilles Wasser

Allergen:

Apfel-, Johannisbeersaft

Allergen:

mit Soda gespritzt

Allergen:

Starkenberger Bier vom Fass

Allergen: A

Starkenberger Bier ALKOHOLFREI (Flasche)

Allergen: A

Weizenbier Hefe

Allergen: A

Weizenbier ALKOHOLFREI (Flasche)

Allergen: A

Hefeweizen Dunkel (Flasche)

Allergen: A

Radler Süß (Bier mit Zitronenlimo)

Allergen: A

Radler Sauer (Bier mit Sodawasser)

Allergen: A

Obstler 2 cl. Allergen:

Marillenbrand 2cl. Allergen:

Williams 2 cl. Allergen:

Zirbenschnap 2 cl. Allergen: H

Jägermeister 2 cl. Allergen:

Hausgemachter  
ROFNER ZIRBENSCHNAPS

0,25 Liter



# GETRÄNKE

## WEINE

Südtiroler Kalterersee Classico 0,25 l.  
frisch, zart, blumig

Allergen: 0

Blauer Zweigelt 0,25 l.  
trocken, samtig, weich, fruchtig

Allergen: 0

Grüner Veltliner 0,25 l.  
trocken, anregend, lebendig

Allergen: 0

Welschrisling 0,25 l.  
trocken, elegante Frucht und frische

Allergen: 0

WEISS Sauer oder Süß 0,25 l.

Allergen: 0

ROT Sauer oder Süß 0,25 l.

Allergen: 0

## MILCHGETRÄNKE

Milch 0,5 l.

Allergen: G

Preiselbeer Milch 0,5 l.

Allergen: G

Heidelbeer Milch 0,5 l.

Allergen: G

Buttermilch 0,5 l.

Allergen: G

Preiselbeerbuttermilch 0,5 l.

Allergen: G

Heidelbeerbuttermilch 0,5 l.

Allergen: G

# GETRÄNKE

## WARME GETRÄNKE

Tasse Kaffee	Allergen: A,C,E,F,G
Portion Kaffee	Allergen: A,C,E,F,G
Tasse Cappuccino (mit Schlagsahne)	Allergen: A,C,E,F,G
Tasse Melange (mit Milchschaum)	Allergen: A,C,E,F,G
Espresso	Allergen: A,C,E,F,G
Latte Macchiato	Allergen: A,C,E,F,G
Wildspitzkaffee (mit Rum)	Allergen: A,C,E,F,G
Schwarz-, Pfefferminz-, Kamillen-, Früchte-, Grün-, Kräutertee	Allergen:
Heisse Zitrone	Allergen:
Heisse Schokolade	Allergen: G
Heisse Schokolade (mit Rum)	Allergen: G
Beerenpunsch	Allergen:
Beerenpunsch (mit Rum)	Allergen:
Schwarztee (mit Rum)	Allergen:
Heiße Marille	Allergen:
Zwetschgen - Zimtpunsch	Allergen:



# ALLERGENE

## A

Glutenhaltiges Getreide  
und daraus  
gewonnene Erzeugnisse

## B

Krebstiere  
und daraus  
gewonnene  
Erzeugnisse

## C

Eier von Geflügel und  
daraus gewonnene  
Erzeugnisse

## D

Fisch und daraus  
gewonnene Erzeugnisse  
(außer  
Fischgelatine)

## E

Erdnüsse  
und daraus  
gewonnene  
Erzeugnisse

## F

Sojabohnen und  
daraus gewonnene  
Erzeugnisse

## G

Milch von Säugetieren  
und Milcherzeugnisse  
(inklusive Laktose)

## H

Schalenfrüchte und  
daraus gewonnene  
Erzeugnisse

## L

Sellerie  
und daraus  
gewonnene  
Erzeugnisse

## M

Senf und daraus  
gewonnene  
Erzeugnisse

## N

Sesamsamen und  
daraus gewonnene  
Erzeugnisse

## O

Schwefeldioxid und  
Sulfite

## P

Lupinen und  
daraus gewonnene  
Erzeugnisse

## R

Weichtiere wie Schne-  
cken, Muscheln, Tinten-  
fische und daraus ge-  
wonnene Erzeugnisse

## DIE KAPELLE: (DIREKT NEBEN DEN GASTHAUS ROFENHOF)

Die Kapelle wurde 1773 erbaut  
und geweiht nach der Hl. Theresia.

Das Altarbild wurde vom Maler  
Sturm gemalen, es ist ein  
Zirmaltar

